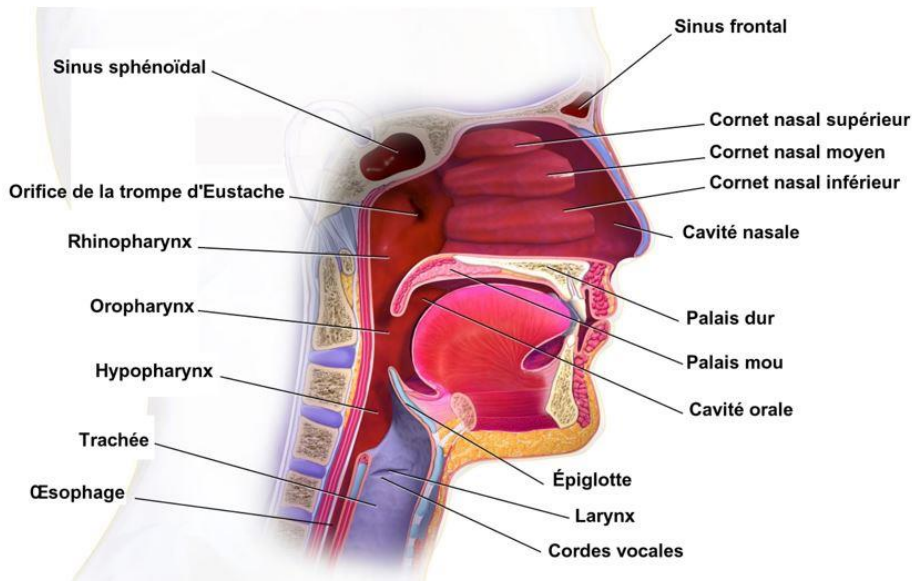


Cours N° : 1 les voies aérienne supérieurs



Les voies aériennes supérieures comportent la bouche, les cavités nasales, le pharynx et le larynx.

Le nez et la bouche sont les portes d'entrée de l'air dans lesquels il est réchauffé, hydraté et filtré (notez que le réchauffement et l'hydratation de l'air sont meilleurs lors de la respiration nasale). Nez et bouche communiquent vers l'arrière avec le pharynx, tube droit et flexible dont l'embouchure est en permanence ouverte.

Dans sa partie basse, le pharynx ou laryngopharynx communique avec le larynx et l'œsophage qui est une voie commune à l'air et aux aliments. C'est une zone de bifurcation ou son organisation anatomique qui permet de fermer l'entrée de la trachée lors de la déglutition grâce au basculement de l'épiglotte vers l'arrière, évitant ainsi que les aliments pénètrent dans les voies aériennes inférieures.

Exercices :

1- Lisez le texte attentivement

2- Traduisez les termes en Arabe

Oropharynx	Cavité orale		Les voies aériennes	La respiration	Hydraté
		Cordes vocales			
Trachée	Hypo pharynx	Sinus sphénoïdal	Orifice de trompe d'eustache	Rhinopharynx	Sinus frontal
Cavité nasal	Epiglotte	Cornet nasal moyen	Cornet nasal supérieur	Sinus frontal	Œsophage
Schéma	Larynx	Cornet nasal inférieur	Voies aériennes supérieurs	Palais mou	Palais dur

3- Résumez le texte